

senevita
Homberg



**Willkommen
zu Hause!**

**Senevita Homberg –
Wohnen mit Service**

Schön, dass Sie sich inter- essieren!

Herzlich willkommen

An sonniger und zentraler Lage, zwischen dem Bahnhof Reinach und dem Hotel & Restaurant zum Schneggen, mitten im Herzen von Reinach, befindet sich die Senevita Homberg.

Die Senevita Homberg bietet viele Annehmlichkeiten, Verkehrsanbindungen und Einkaufsmöglichkeiten in unmittelbarer Gehdistanz. Geniessen Sie gesellige Stunden im Gemeinschaftsraum mit Sonnenterrasse oder in der liebevoll gestalteten Gartenanlage.



Seniorenwohnungen



Therapien und
Wohlbefinden



Veranstaltungen



Administration und
Beratung

Die Senevita Homberg auf einen Blick

- 49 helle und grosszügige Wohnungen (1.5- bis 4.5-Zimmer)
- Veranstaltungsprogramm
- Cafeteria
- Gartenanlage
- Fusspflege- und Massage-Praxis



Seniorenwohnungen: Komfort und Sicherheit.

In der Senevita Homberg wird Wohngefühl zum Wohlfühl. An idealer Lage vereinen wir die Gastfreundschaft des Hauses mit der Behaglichkeit eigener vier Wände. Wohnen Sie in einer charmanten Wohnung mit moderner Küche, Balkon, Reduit mit eigener Waschmaschine sowie Kellerabteil.

Alle Räume sind barrierefrei und sorgen für hohe Lebensqualität. Die Wohnungen sind lichtdurchflutet, grosszügig gestaltet und bieten eine moderne Infrastruktur. Durch die eigene Möblierung verleihen Sie Ihrer Wohnung Ihre persönliche Note.

Ihr neues Zuhause

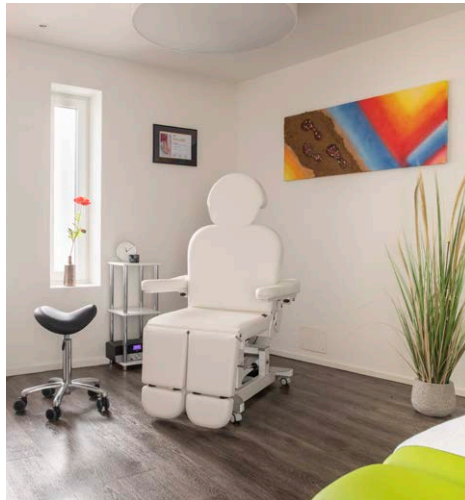
- Schöne und geräumige Wohnung mit Reduit, Balkon und eigenem Kellerabteil
- Grosszügige und moderne Küche
- Waschmaschine mit integriertem Tumbler
- Badezimmer mit Dusche, Lavabo und WC (schwellenlos)
- Zeitgemässe Sicherheitstechnik (Notruf, Brandmeldeanlage usw.)
- Eigener Anschluss für Internet, Telefon, TV



Ihr abwechslungsreicher Alltag.

Der Austausch mit anderen Bewohnerinnen und Bewohnern sowie Besuchenden und geselliges Zusammensein kommen nicht zu kurz. Gelegenheiten dazu bieten die verschiedenen Treffpunkte, kulturelle Anlässe und ein einladender Aussenbereich.

Wir bauen unsere Dienstleistungen ständig aus, um Ihren Wünschen gerecht zu werden. Unsere wunderschöne und idyllische Gartenanlage lädt zum Verweilen ein. Besuchen Sie die Fusspflege- und Massage-Praxis der Senevita Homberg und lassen Sie sich verwöhnen.



Wir sind für Sie da.

Was auch immer Ihr Anliegen ist, zögern Sie nicht, uns zu kontaktieren. Ob für eine unverbindliche Besichtigung durch unsere Räumlichkeiten oder ein persönliches Beratungsgespräch: Wir freuen uns darauf, Sie kennenzulernen.



Naturverbunden: Unsere grüne Oase.

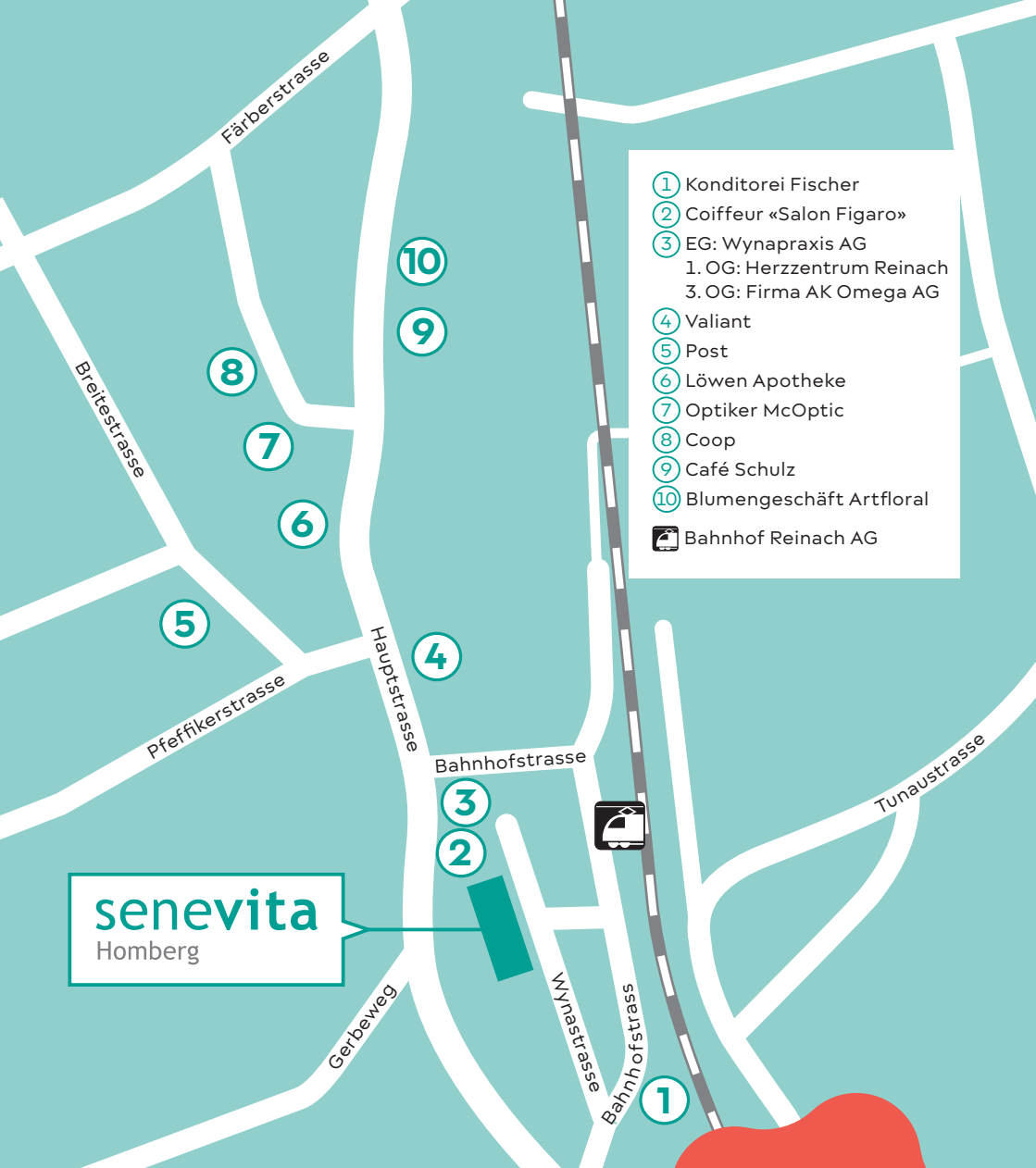
Bei uns wohnen und leben Sie mitten im Herzen von Reinach, welches durch den öffentlichen Verkehr gut erschlossen ist. Zahlreiche Einkaufsmöglichkeiten erreichen Sie bequem zu Fuss oder

mit dem ÖV. Die ruhige und naturnahe Lage sowie unsere Gartenanlage bieten einen idealen Ausgangsort für gemütliche Spaziergänge.

Gastronomie.

Die Cafeteria sowie deren schöne grosse Terrasse laden zum Verweilen ein und bieten Platz für Geselligkeit. Der Raum kann für Spiel- und Bastelnachmittage oder einfach für ein gemütliches Beisammensein genutzt werden.





senevita
Homberg

Senevita Homberg

Wynastrasse 1a/b
5734 Reinach AG

Telefon 062 511 21 31
homberg@senevita.ch
www.homberg.senevita.ch

- ① Konditorei Fischer
- ② Coiffeur «Salon Figaro»
- ③ EG: Wynapraxis AG
1. OG: Herzzentrum Reinach
3. OG: Firma AK Omega AG
- ④ Valiant
- ⑤ Post
- ⑥ Löwen Apotheke
- ⑦ Optiker McOptic
- ⑧ Coop
- ⑨ Café Schulz
- ⑩ Blumengeschäft Artfloral
-  Bahnhof Reinach AG

Die Senevita ist
in Ihrer Nähe
Weitere Standorte
finden Sie unter:
www.senevita.ch